

Budget

INSTALLER LA TV M-BUDGET

Start Contenu de votre paquet :

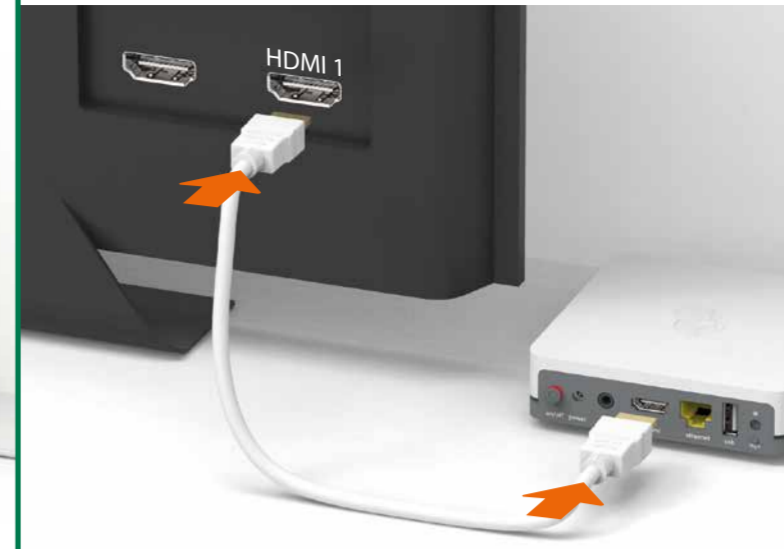


1 Votre routeur doit d'abord être installé et allumé depuis au moins 5 minutes.



Ne connectez votre routeur que lorsque vous avez reçu le SMS d'activation de votre raccordement.
Remarque : votre routeur peut avoir un autre aspect.

2 Raccordez la TV-Box au téléviseur avec le câble HDMI fourni.



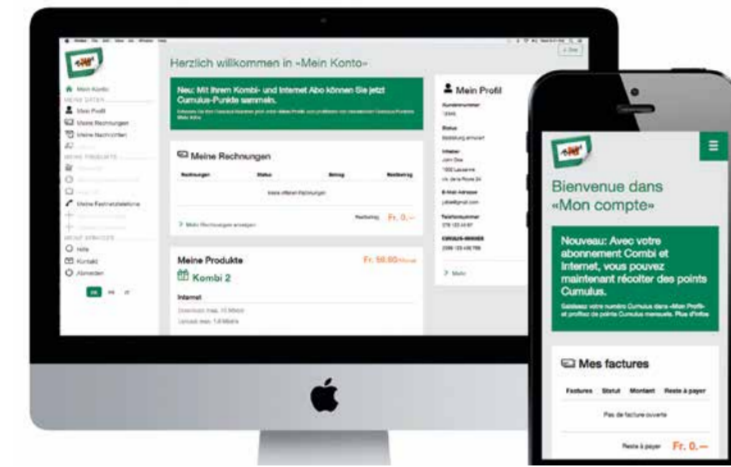
Placez votre TV-Box à proximité immédiate de votre téléviseur.
Sur le téléviseur, utilisez si possible l'entrée «HDMI 1».

3 Insérez les piles dans la télécommande M-Budget.



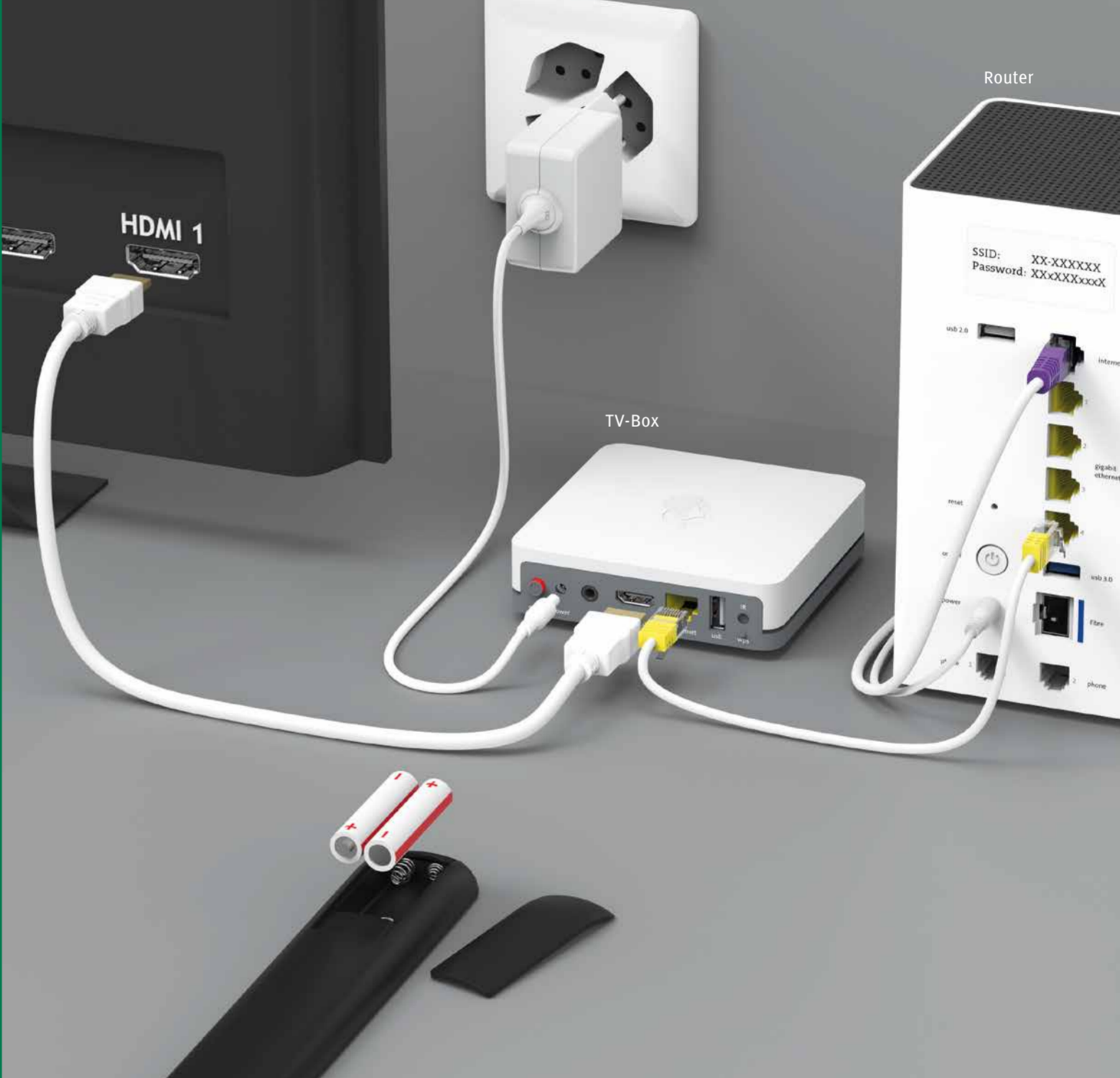
Pour ouvrir le compartiment à piles, appuyez légèrement sur la fente avec le pouce et faites glisser le couvercle.

Connaissez-vous «Mon compte» ? Il s'agit de votre espace personnel en ligne.

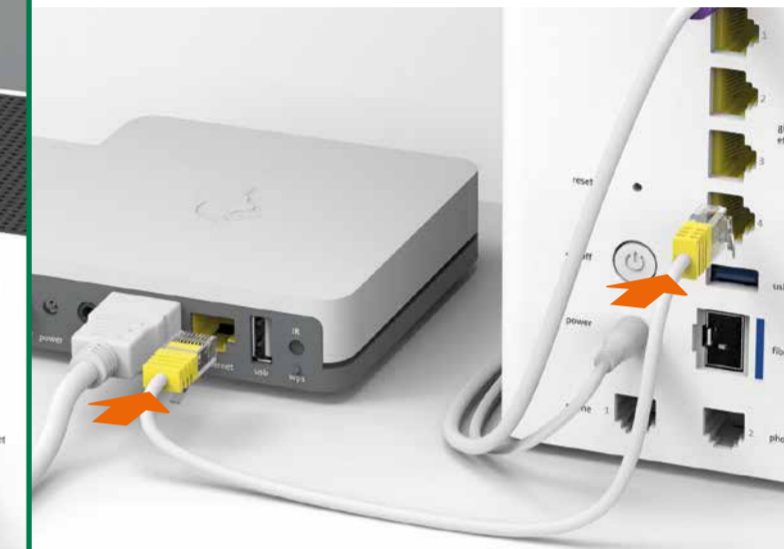


Sous «Mon compte», vous pouvez gérer vos données personnelles, consulter vos factures et vos appels, activer des services et options supplémentaires, et bien plus encore.
www.m-budget-internet.ch/mon-compte

Aperçu de l'installation



4 Connectez le routeur à la TV-Box à l'aide du câble Ethernet fourni.



N'allumez pas encore la TV-Box.

11

Activez maintenant le Replay.



10 Vous activez le Replay pour chaque chaîne sous → Menu → Configuration → Activation Replay
L'installation de la TV M-Budget est terminée.

5 Allumez votre téléviseur.

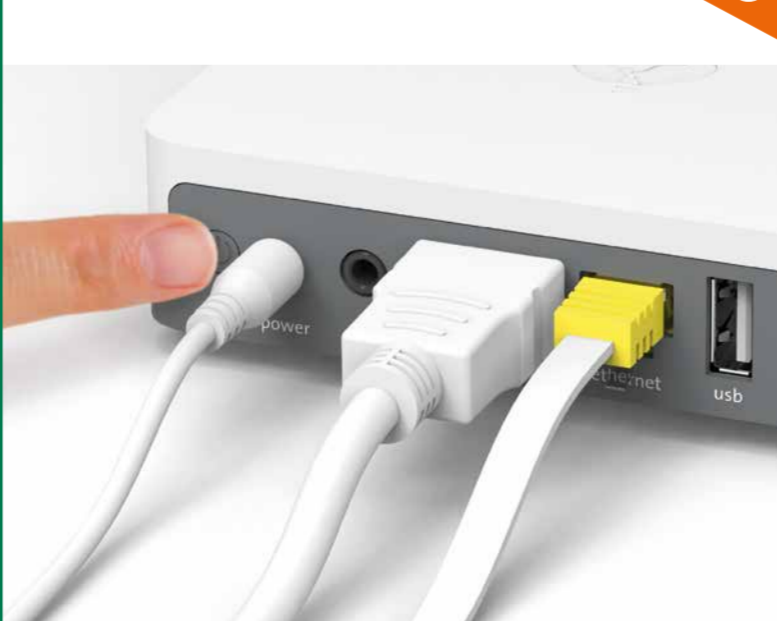


9 Approchez-vous de la TV-Box avec la télécommande et appuyez sur «OK».



Dès que cet écran apparaît, pressez plusieurs fois la touche OK de la télécommande M-Budget. La télécommande est connectée.

8 Allumez la TV-Box.



La LED située sur la face avant s'allume en blanc.

7 Connectez le câble d'alimentation à la TV-Box.



6 Choisissez la source souhaitée à l'aide de la télécommande du téléviseur.



ou HDMI, AV, Input, Source, V-tape
La plupart des télécommandes disposent de l'une des touches suivantes pour cela : **HDMI, AV, Input, Source, V-tape** ou . La source HDMI correspond à la prise se trouvant au dos du téléviseur, sur laquelle vous avez branché le câble HDMI (voir étape 2).

Des questions ?
Vous trouvez ici encore des informations relatives à la TV M-Budget :
m-budget-mobile.ch/help
Hotline 0800 15 17 28

KKD+JM (PMK-UID) 17001080 11/2019 FR

Fonctions de la télécommande



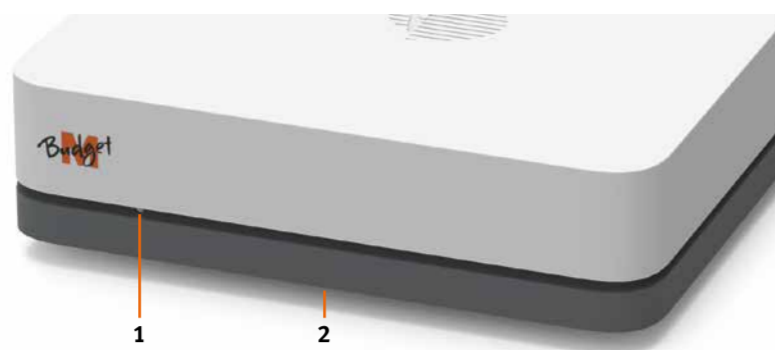
- Allumer/éteindre la TV-Box
- **TXT** : teletext
- Redémarrer l'émission
- **OPT** : PiP, : sous-titres, canal audio, son, redémarrer l'émission
- **Pressez brièvement** : enregistrer l'émission
- **Pressez 2x brièvement** : enregistrer la série
- **Pressez longuement** : vers les enregistrements
- TV/à la chaîne précédente
- Activer/désactiver les sous-titres
- Radio/à la station précédente
- **TV Guide** : programme TV
- **Menu** : menu principal
- **OK** : confirmer la saisie
- **Anneau** : navigation dans le menu
- **Info** : infos sur l'émission en cours
- **Back** : retour au menu précédent
- Activer/désactiver le son
- Fonction image dans l'image
- Mettre en pause et reprendre l'émission (pour des enregistrements et des émissions Replay)

Remarque : pas de contact visuel nécessaire entre la TV-Box et la télécommande.



La télécommande et la TV-Box sont reliées entre elles par bluetooth. Les deux appareils ne nécessitent pas de contact visuel. Mais ne placez pas la TV-Box derrière une paroi/porte métallique. La TV-Box doit être bien ventilée afin d'éviter la surchauffe et les dommages.

LED de la TV-Box



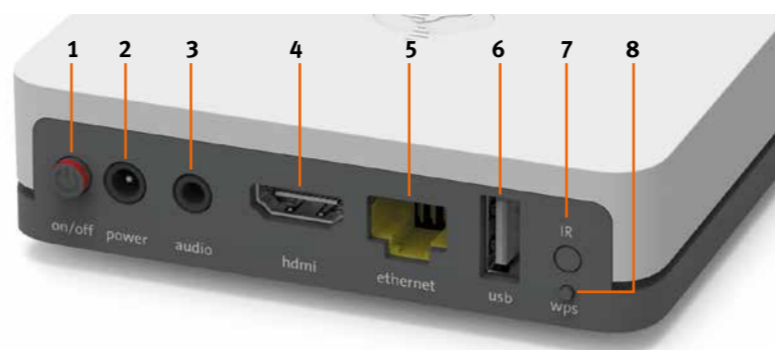
- 1 LED**
La LED s'allume en blanc – la TV-Box est allumée.
La LED s'allume en rouge – la TV-Box est en veille (standby).
La LED s'allume brièvement en blanc intense (flash) – avec chaque pression sur une touche de la télécommande associée.
La LED n'est pas allumée – la TV-Box est éteinte.
- 2 Reset: sous la TV-Box en position centrale avant** – appuyer sur la touche pour réinitialiser la TV-Box. Appuyer uniquement sur instruction d'un conseiller clientèle.

Modifier la langue

Vous pouvez afficher le menu de la TV M-Budget en allemand, français ou italien.

Si vous souhaitez changer la langue actuelle, sélectionnez sur votre télécommande M-Budget → Menu → Configuration → Langue

Touches et raccorde-ments de la TV-Box



- 1 Bouton ON/OFF** : allumer/éteindre la TV-Box
- 2 Power** : brancher le câble électrique
- 3 Audio** : connecter un appareil audio
 Numérique : équipement Home Cinema (câble Mini TOSLINK)
 Analogique : chaîne HiFi ou téléviseur (câble cinch vers jack 3,5 mm)
- 4 HDMI 2.0** : connecter le câble HDMI à une interface HDMI de votre téléviseur, si possible une interface UHD HDMI 2.0.
- 5 Ethernet** : connecter directement avec un câble réseau Ethernet à l'un des 4 ports Ethernet de l'Internet-Box
- 6 USB**
- 7 IR** : port pour récepteur IR externe
- 8 WPS** : rétablir la connexion entre la télécommande et la TV-Box (voir «La télécommande ne fonctionne pas» -> la LED s'allume en rouge)

Dépannage

La télécommande ne fonctionne pas

LED de la télécommande

Lorsqu'on appuie sur une touche quelconque, la LED ...



- a) ... ne s'allume pas
- b) ... s'allume en rouge
- c) ... s'allume en vert

a) Le LED ne s'allume pas

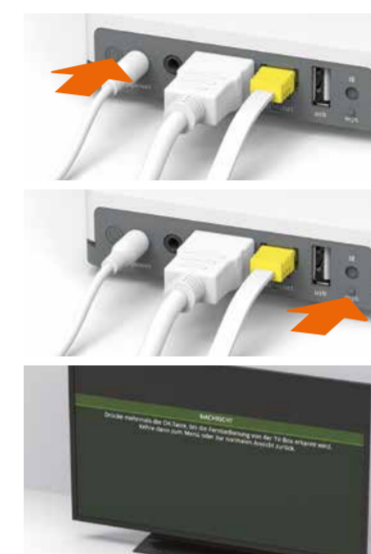
Remplacez les piles.



b) La LED s'allume en rouge

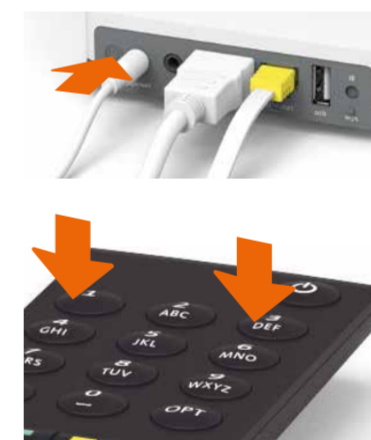
Veuillez reconnecter la télécommande :

- 1** Eteignez la TV-Box à l'aide de l'interrupteur, puis rallumez-la.
- 2** Attendez que le démarrage de la TV-Box soit complètement terminé (l'image télé apparaît).
- 3** Appuyez brièvement sur la touche WPS de la TV-Box, puis relâchez-la.
- 4** Dès que cet écran apparaît, appuyez plusieurs fois sur la touche OK de la télécommande M-Budget.



c) La LED s'allume en vert

- 1** Si vous utilisez plusieurs TV-Boxes dans le même foyer, veuillez vous assurer que vous avez la bonne télécommande.
- 2** Vérifier le branchement électrique. Eteignez la TV-Box à l'aide de l'interrupteur, puis rallumez-la.
- 3** Si le problème persiste, appuyez pendant 3 secondes en même temps sur les touches «1» et «3» jusqu'à ce que la LED s'affiche en rouge (2 secondes). Reconnectez la télécommande en pressant plusieurs fois sur la touche OK.



Dépannage

L'écran de la télévision reste noir

a) Vérifier le branchement

Vérifiez que le câble d'alimentation et le câble HDMI soient correctement connectés. La TV-Box doit être allumée (la LED s'allume en blanc).



b) Vérifier la source

Vérifiez si la bonne source HDMI est sélectionnée. La plupart des télécommandes TV disposent de l'une des touches suivantes pour le faire : HDMI, AV, Input, Source, V-tape ou . La source HDMI correspond à la prise se trouvant au dos du téléviseur, où vous avez branché le câble HDMI (voir le recto de la présente notice, étape 2).



c) Vérifier le câble HDMI

Utilisez le câble HDMI High Speed fourni. Parfois, les câbles HDMI plus anciens ne prennent pas en charge le standard de qualité actuel et conduisent à une expérience TV moins satisfaisante. Si vous avez déjà installé un câble HDMI High Speed, vous pouvez continuer à l'utiliser avec la nouvelle TV-Box.

